

RM 55-I

I COMME INTÉRIEUR. RELÈVE DE CHAUDIÈRE
I FOR INDOOR : BOILER BACKUP
« I » DE INTERIOR, APOYO DE CALDERA

PUISSANCES DE 10 À 21 kW



La RM 55-i soulagera votre chaudière ou/et alimentera votre plancher chauffant de manière autonome. Peu encombrante (largeur 65 cm x hauteur 142 cm), elle prendra facilement la place de votre chaudière dans votre cave ou votre garage.

Son ventilateur centrifuge de dernière génération permet de minimiser les ouvertures (aspiration et refoulement) à un diamètre de 40 cm. La puissance du ventilateur vous offre la possibilité de gagner jusqu'à 5 mètres de longueur de tube sans dégradation des performances de la machine.

Nous avons privilégié l'isolation acoustique pour arriver à un niveau sonore équivalent à celui d'une chaudière classique La RM 55-i bénéficie du mode réversible de série. Vous pourrez ainsi chauffer en hiver et rafraîchir en été votre plancher ou vos ventilo-convecteurs. La RM 55-i est équipée des dernières évolutions en termes de régulation : loi d'eau, EJP, heures creuses/pleines, relève de chaudière...

RM 55-i INDOOR HEAT PUMP

The RM 55-i will back up your boiler and/or provide a stand-alone supply for your underfloor heating. This compact heat pump (65 cm wide x 142 cm high) will easily fit into the space occupied by your boiler in the cellar or garage.

Its latest-generation centrifugal fan means that openings (intake and discharge) can be kept down to a diameter of 40 cm. The fan's power means that up to 5 metres less pipe is required without any reduction in heat pump performance. We have placed the emphasis on sound-proofing to achieve a sound level equivalent to a conventional boiler. The RM 55-i has heat and cool mode as standard, meaning that you can heat your floor or fan-coil units in winter and cool them in summer.

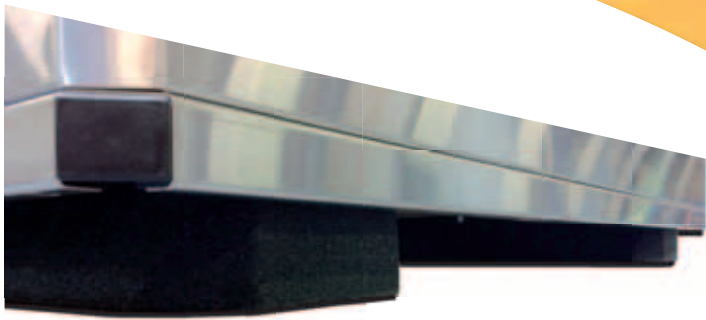
The RM 55-i is equipped with the latest developments in control, including weather dependent setpoint, special tariff and peak/off-peak period management, boiler backup, etc. Law, administration of the electrical rate bands, boiler backup...



Tableau des caractéristiques RM 55 - I

Conditions Nominales Chaud : Température d'air extérieur: +7°C (DB) 6°C - Entrée d'eau 30°C - Sortie d'eau 35°C
Conditions Nominales Froid : Température air extérieur 35°C - Température sortie d'eau 7°C

RM 55 - I	P. CHAUF. MAISON	P. FROID MAISON	PUISSANCE ABSORBÉE CHAUD	C.O.P CHAUD	TENSION	INTENSITÉ MAX.	FLUIDE	DÉBIT D'EAU	RACCORDS	POIDS	DIMENSIONS H - L - P	Lp à 10 M
RM 55-I - 10M	9850	8100	2291	4.3	230/1/50Hz	24	R410a	1.70	1"(26x34)	125	115/142/65	33
RM 55-I - 12M	12775	10700	2903	4.4	230/1/50Hz	28	R410a	2.20	1"(26x34)	128	115/142/65	33
RM 55-I - 16T	15700	13300	3651	4.3	400/3+N/50Hz	12.2	R410a	2.71	1"(26x34)	157	115/142/65	36
RM 55-I - 21T	19300	16400	4595	4.2	400/3+N/50Hz	15	R410a	3.33	1"(26x34)	165	115/142/65	36
	Watts	Watts	Watts	C.O.P	Volts	A	Fluide	m ³ /h	Pouces	kg	cm	dB(A)



La RM 55-i apoyará su caldera y/o alimentará su suelo radiante de forma independiente. Ocupando poco espacio (65 cm de ancho por 142 cm de largo), la PAC 55-i ocupará fácilmente el lugar de su caldera en su sótano o garaje. Su ventilador centrífugo de última generación permite minimizar las aberturas (de aspiración y expulsión) a un diámetro de 40 cm.

La potencia del ventilador le ofrece la posibilidad de ganar hasta 5 metros de longitud de tuberías sin degradar el rendimiento de la máquina. Hemos privilegiado el aislamiento acústico para conseguir un nivel de ruido equivalente al de una caldera clásica. La RM 55-i se beneficia del modo reversible de serie. Así podrá calefactar en invierno y refrescar en verano su suelo radiante o sus fan-coils. La RM 55-i está equipada de las últimas evoluciones en términos de regulación: ley de agua, administración de las franjas de tarifa eléctrica, apoyo de caldera...

09 - 24kW

A

Schéma d'implantation - Scheme of installation - Esquema de instalación

<p>Vue de profile Side view Vista lateral</p>	<p>Vue de dessus Top view Vista superior</p>
---	--

Tableaux de puissances RM 55-I

		TEMPÉRATURE ENTREE AIR EVAPORATEUR				
		-15°C	-10°C	-5°C	0°C	+7°C
TEMPÉRATURE SORTIE EAU	Puiss. à 35°C (Watts)	6176	6757	7338	8471	9850
	Puiss. Absorbée (Watts)	3306	3151	2987	2971	2971
	Puiss. à 40°C (Watts)	6015	6581	7147	8251	9594
	Puiss. Absorbée (Watts)	3623	3449	3266	3247	3247
	Puiss. à 45°C (Watts)		6410	6962	8036	9344
	Puiss. Absorbée (Watts)		3784	3579	3558	3558
	Puiss. à 50°C (Watts)			6781	7827	9102
	Puiss. Absorbée (Watts)			3929	3905	3905
	Puiss. à 55°C (Watts)				7624	8865
	Puiss. Absorbée (Watts)				4295	4295

		TEMPÉRATURE ENTREE AIR EVAPORATEUR				
		-15°C	-10°C	-5°C	0°C	+7°C
TEMPÉRATURE SORTIE EAU	Puiss. à 35°C (Watts)	9844	10770	11697	13502	15700
	Puiss. Absorbée (Watts)	4640	4398	4144	4118	4118
	Puiss. à 40°C (Watts)	9588	10490	11392	13151	15292
	Puiss. Absorbée (Watts)	5134	4863	4579	4549	4549
	Puiss. à 45°C (Watts)		10217	11096	12809	14894
	Puiss. Absorbée (Watts)		5385	5065	5033	5033
	Puiss. à 50°C (Watts)			10808	12476	14507
	Puiss. Absorbée (Watts)			5611	5574	5574
	Puiss. à 55°C (Watts)				12152	14130
	Puiss. Absorbée (Watts)				6181	6181

		TEMPÉRATURE ENTREE AIR EVAPORATEUR				
		-15°C	-10°C	-5°C	0°C	+7°C
TEMPÉRATURE SORTIE EAU	Puiss. à 35°C (Watts)	8010	8764	9517	10987	12775
	Puiss. Absorbée (Watts)	4008	3811	3605	3583	3583
	Puiss. à 40°C (Watts)	7802	8536	9270	10701	12443
	Puiss. Absorbée (Watts)	4410	4190	3958	3934	3934
	Puiss. à 45°C (Watts)		8314	9029	10423	12119
	Puiss. Absorbée (Watts)		4614	4354	4327	4327
	Puiss. à 50°C (Watts)			8794	10152	11804
	Puiss. Absorbée (Watts)			4798	4768	4768
	Puiss. à 55°C (Watts)				9888	11497
	Puiss. Absorbée (Watts)				5262	5262

		TEMPÉRATURE ENTREE AIR EVAPORATEUR				
		-15°C	-10°C	-5°C	0°C	+7°C
TEMPÉRATURE SORTIE EAU	Puiss. à 35°C (Watts)	12101	13240	14379	16598	19300
	Puiss. Absorbée (Watts)	5578	5281	4968	4936	4936
	Puiss. à 40°C (Watts)	11786	12896	14005	16166	18798
	Puiss. Absorbée (Watts)	6185	5852	5502	5466	5466
	Puiss. à 45°C (Watts)		12560	13641	15746	18309
	Puiss. Absorbée (Watts)		6493	6101	6060	6060
	Puiss. à 50°C (Watts)			13286	15337	17833
	Puiss. Absorbée (Watts)			6771	6726	6726
	Puiss. à 55°C (Watts)				14938	17370
	Puiss. Absorbée (Watts)				7472	7472