

# RMP 55

BOILER REPLACEMENT OR BACKUP WITH LOW-TEMPERATURE RADIATORS + INTEGRATED SWIMMING POOL HEATING AS STANDARD

*PUISSANCES DE 10 À 21 kW*

Puissance chaud nominale	Volume Piscine (m3)	
	Printemps / été *	Toutes saisons **
RMP 10 Kw	85	50
RMP 12 Kw	120	75
RMP 16 Kw	150	100
RMP 21 Kw	215	145

\* Bassin privé avec couverture isotherme

\*\* Piscine d'intérieur ou sous abri, avec couverture, climat tempéré



EXCLUSIVITE & INNOVATION  
EXCLUSIVITY & INNOVATION  
EXCLUSIVIDAD E INNOVACIÓN

**SDEEC**



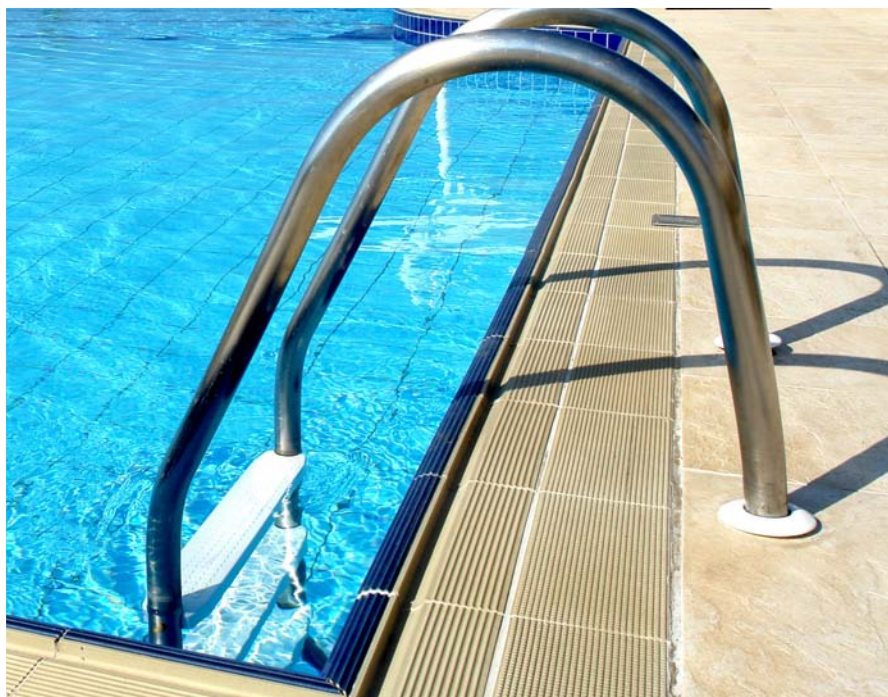
# RMP 55



The RMP 55 heat pump was designed specially by our engineers to meet the various needs of the home, and in particular swimming pool heating.

You can now take advantage of the technology of a heat pump designed for heating and cooling your home (underfloor heating or boiler backup) to heat the water in your swimming pool.

This heat pump has two exchangers: one 316L stainless steel exchanger for your home and one titanium exchanger for your swimming pool, maximising the cost-effectiveness of your investment and increasing your comfort.



## Tableau des caractéristiques RMP 55 Version MAISON

Conditions Nominales Chaud : Température air extérieur +7°C (DB) 6°C (WB) - Entrée d'eau 30°C - Sortie d'eau 35°C  
Conditions Nominales Froid : Température air extérieur 35°C - Température sortie d'eau 7°C

RMP 55	P.CHAUF. MAISON	P. FROID MAISON	PUISSANCE ABSORBÉE CHAUD	C.O.P CHAUD	TENSION	INTENSITÉ MAX.	FLUIDE	DÉBIT D'EAU	RACCORDS	POIDS	DIMENSIONS H - L - P	Lp à 10 M
RMP 55 - 10M	9850	8100	2291	4.3	230/1/50Hz	24	R410a	1.70	1" (26x34)	100	81.5/110/45.5	37
RMP 55 - 12M	12775	10700	2903	4.4	230/1/50Hz	28	R410a	2.20	1" (26x34)	103	112/110/45.5	37
RMP 55 - 16T	15700	13300	3651	4.3	400/3+N/50Hz	12.2	R410a	2.71	1" (26x34)	132	112/110/45.5	39
RMP 55 - 21T	19300	16400	4595	4.2	400/3+N/50Hz	15	R410a	3.33	1 1/2" (40x49)	137	122/110/45.5	40

## Tableau des caractéristiques RMP 55 Version PISCINE

HR Extérieur 80% - Température extérieure 15°C - Température entrée d'eau 20°C

RMP 55	P.CHAUF. PISCINE	PUISSANCE ABSORBÉE CHAUD	C.O.P CHAUD	TENSION	INTENSITÉ MAX.	FLUIDE	DÉBIT D'EAU PISCINE	RACCORDS	POIDS	DIMENSIONS H - L - P	Lp à 10 M
RMP 55 - 10M	11500	2 483	4.6	230/1/50Hz	24	R410a	4.5	DN50	100	81.5/110/45.5	37
RMP 55 - 12M	14900	3 180	4.7	230/1/50Hz	28	R410a	6.0	DN50	103	112/110/45.5	37
RMP 55 - 16T	18400	3 755	4.9	400/3+N/50Hz	12.2	R410a	7.0	DN50	132	112/110/45.5	39
RMP 55 - 21T	22700	4 540	5.0	400/3+N/50Hz	15	R410a	8.0	DN50	137	122/110/45.5	40
	Watts	Watts	C.O.P	Volts	A	Fluide	m <sup>3</sup> /h	O Piscine	kg	cm	dB(A)



The Grade 2 titanium tubular exchanger developed by SDEEC optimises heat exchange..The Titanium solidity and hardness will allow you to use any swimming pool treatment: Bromine, Salt, Chlorine...

The same tax benefits apply as for a conventional heat pump. The RMP is designed above all to save energy when heating your home, but the titanium exchanger also enhances quality of life by extending the bathing season.



Tableaux de puissances RMP 55

		TEMPÉRATURE ENTREE AIR EVAPORATEUR					
		-15°C	-10°C	-5°C	0°C	+7°C	
TEMPÉRATURE SORTIE EAU	RMP - 10M	Puiss. à 35°C [Watts]	6176	6757	7338	8471	9850
	Puiss. Absorbée [Watts]	2626	2471	2307	2291	2271	
	Puiss. à 40°C [Watts]	6015	6581	7147	8251	9594	
	Puiss. Absorbée [Watts]	2943	2769	2586	2567	2545	
	Puiss. à 45°C [Watts]		6410	6962	8036	9344	
	Puiss. Absorbée [Watts]		3104	2899	2878	2854	
	Puiss. à 50°C [Watts]			6781	7827	9102	
	Puiss. Absorbée [Watts]			3249	3225	3197	
	Puiss. à 55°C [Watts]				7624	8865	
	Puiss. Absorbée [Watts]				3615	3591	
		TEMPÉRATURE ENTREE AIR EVAPORATEUR					
		-15°C	-10°C	-5°C	0°C	+7°C	
TEMPÉRATURE SORTIE EAU	RMP 55 - 16T	Puiss. à 35°C [Watts]	9844	10770	11697	13502	15700
	Puiss. Absorbée [Watts]	4090	3848	3594	3568	3540	
	Puiss. à 40°C [Watts]	9588	10490	11392	13151	15292	
	Puiss. Absorbée [Watts]	4584	4313	4029	3999	3966	
	Puiss. à 45°C [Watts]		10217	11096	12809	14894	
	Puiss. Absorbée [Watts]		4835	4515	4483	4450	
	Puiss. à 50°C [Watts]			10808	12476	14507	
	Puiss. Absorbée [Watts]			5061	5024	4986	
	Puiss. à 55°C [Watts]				12152	14130	
	Puiss. Absorbée [Watts]				5631	5596	
		TEMPÉRATURE ENTREE AIR EVAPORATEUR					
		-15°C	-10°C	-5°C	0°C	+7°C	
TEMPÉRATURE SORTIE EAU	RMP 55 - 21T	Puiss. à 35°C [Watts]	12101	13240	14379	16598	19300
	Puiss. Absorbée [Watts]	5028	4731	4418	4386	4352	
	Puiss. à 40°C [Watts]	11786	12896	14005	16166	18798	
	Puiss. Absorbée [Watts]	5635	5302	4952	4916	4876	
	Puiss. à 45°C [Watts]		12560	13641	15746	18309	
	Puiss. Absorbée [Watts]		5943	5551	5510	5464	
	Puiss. à 50°C [Watts]			13286	15337	17833	
	Puiss. Absorbée [Watts]			6221	6176	6127	
	Puiss. à 55°C [Watts]				14938	17370	
	Puiss. Absorbée [Watts]				6922	6874	

Schéma d'implantation - Scheme of installation  
Esquema de instalación

Vue de profil  
Side view  
Vista lateral

Vue de dessus  
Top view  
Vista superior

